



2025

# SPECIFICATIONS TECHNIQUES DIGITALES

# CONDITIONS ET LIVRAISON DES ÉLÉMENTS TECHNIQUES

<b>DÉLAI</b>	Minimum 3 jours ouvrés avant parution pour les formats classiques, 5 jours ouvrés pour les formats impactants et dispositifs complexes (habillage déstructurant, videowall, etc...).
<b>ÉLÉMENTS À FOURNIR</b>	L'ensemble des éléments techniques respectant les présentes spécifications sous une des formes suivantes : <ul style="list-style-type: none"><li>• Les créations + liens de redirections</li><li>• Redirects type JavaScript compatible pour Google Ad Manager 360</li></ul>
<b>CONTACT TRAFFIC</b>	<a href="mailto:traffic.manager@bein.com">traffic.manager@bein.com</a>

# CREATION HTML5

La création doit être formatée au format de fichier .html et l'ensemble doit être livré dans une archive sous forme de .zip.

Elle doit suivre et respecter au mieux les recommandations du W3C et IAB (HTML5 for digital advertising). Pour les trackings tiers, il est possible d'intégrer un pixel de tracking directement dans le fichier HTML.

Pour la redirection :

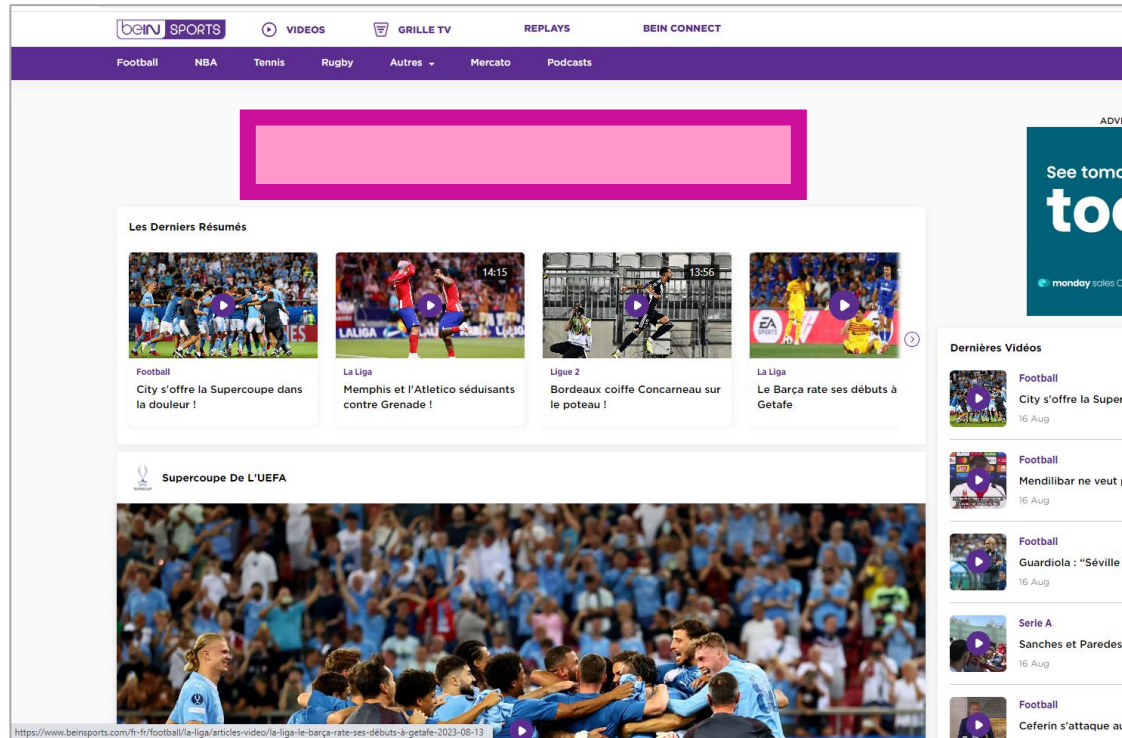
- Déclarez la variable ClickTag dans le head du fichier
- Assurez-vous que votre création utilise la variable clickTAG comme destination du clic

Exemple d'insertion d'un clickTAG :

```
<html>
<head>
<meta name="ad.size" content="width=300,height=250">
<script type="text/javascript">
var clickTag = "http://www.google.com"; </script>
</head>
[Insérez le reste du code de la création à cet endroit.] </html>
Votre création doit utiliser la variable clickTAG en tant qu'URL de destination :
<a href="javascript:window.open(window.clickTag)">

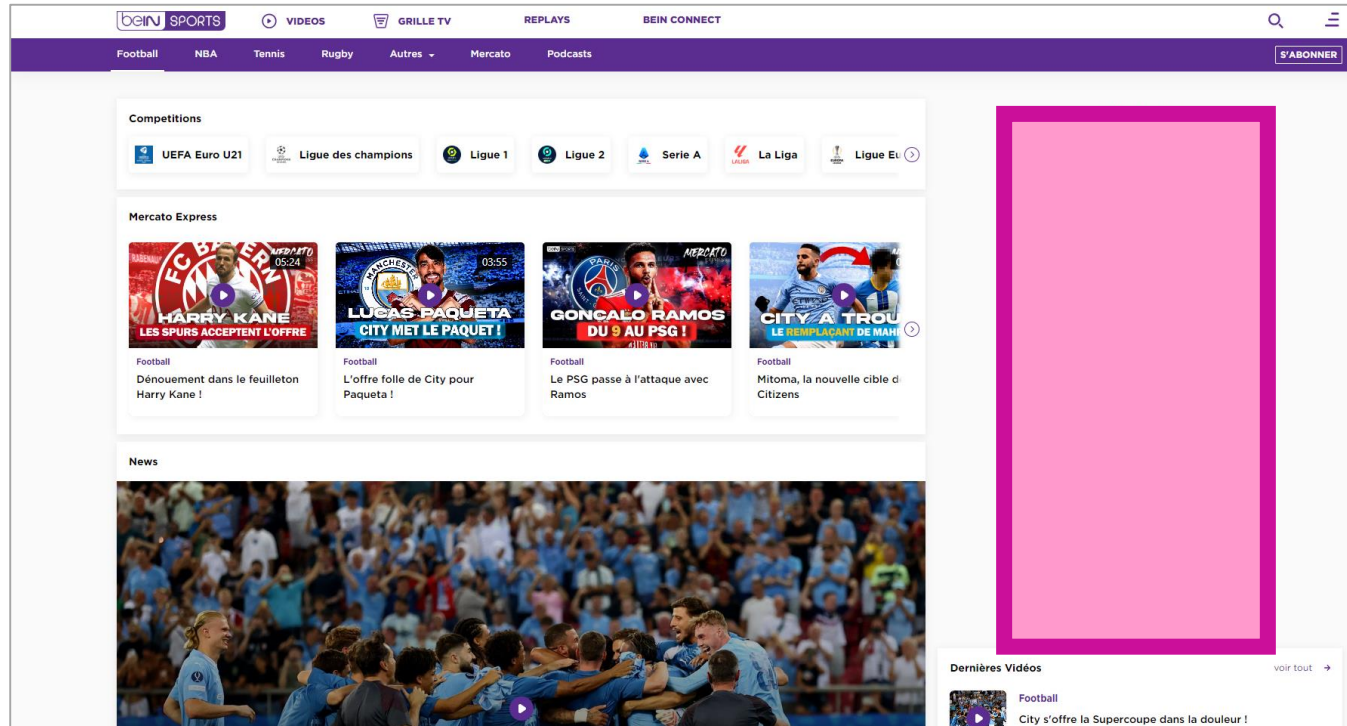
</a>
```

# DISPLAY WEB BANNIERES



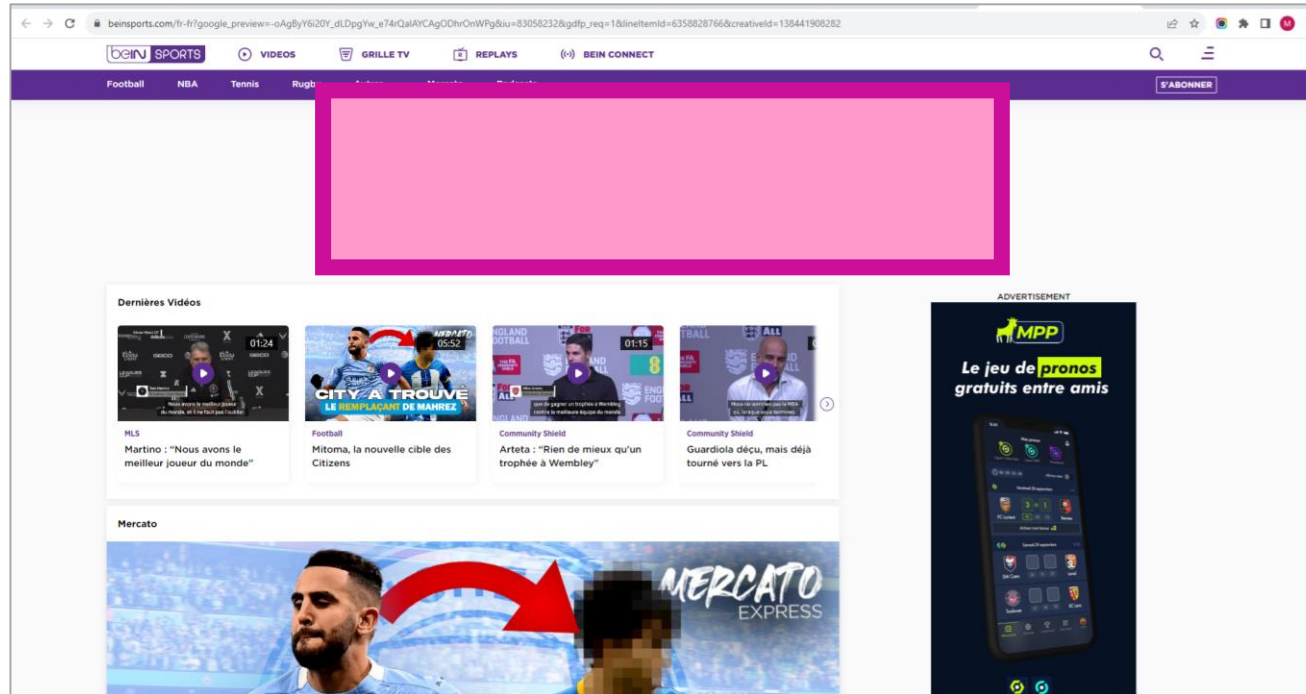
Support	Web desktop
Tailles	728 x 90px
Type de fichier accepté	JPG/GIF Redirect HTML51
Poids Max	800 ko

# DISPLAY WEB PAVE ET GRAND ANGLE



Support	Web desktop
Tailles	Pavé : 300 x 250px Grand-angle : 300 x 600px
Type de fichier accepté	JPG/GIF Redirect HTML5
Poids Max	800 ko

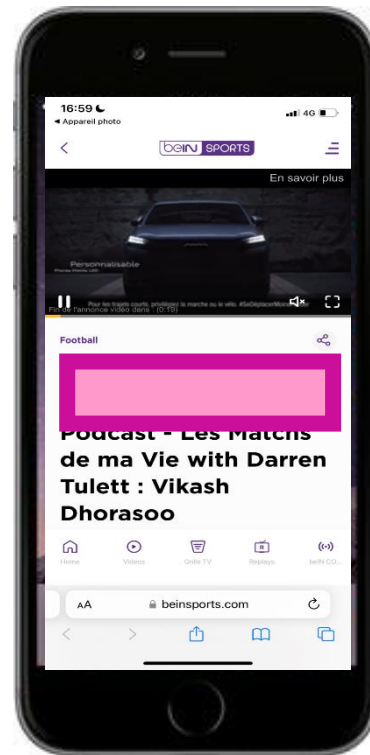
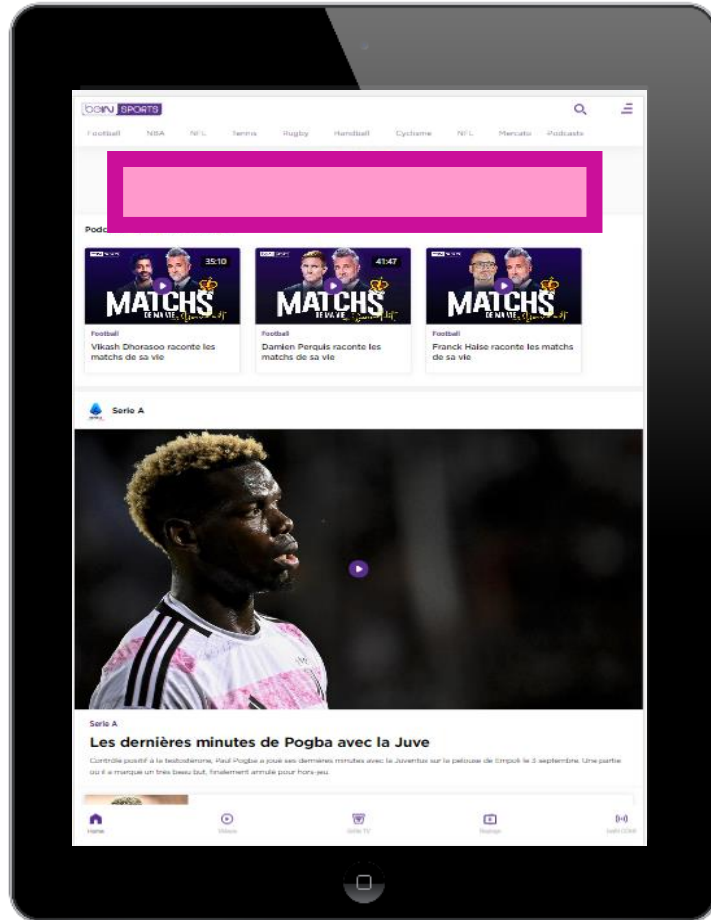
# DISPLAY WEB MASTHEAD OU GIGABANNIERE



Support	Web desktop
Tailles	970x250px 970X90px
Type de fichier accepté	JPG/GIF
Poids Max	800 ko

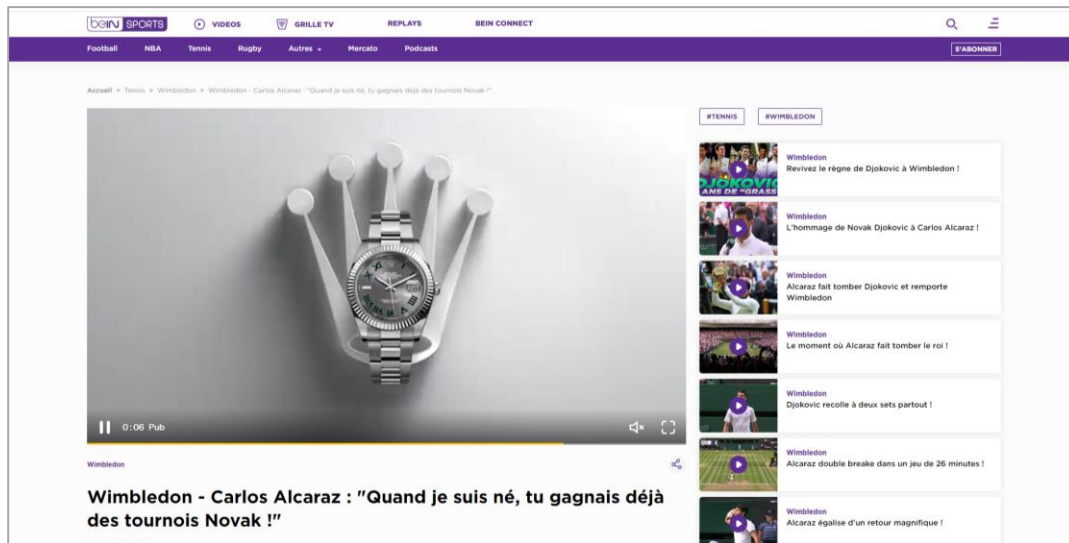
[Ad block - MPU\\_High](#)

# DISPLAY WEB MOBILE BANNIERES



Supports	Web Mobile Smartphone & tablette
Tailles	Mobile 320 x 50 px  Tablette 728 x 90 px
Type de fichier accepté	Image .jpg/.png HTML5 Responsive
Poids Max	300 ko max

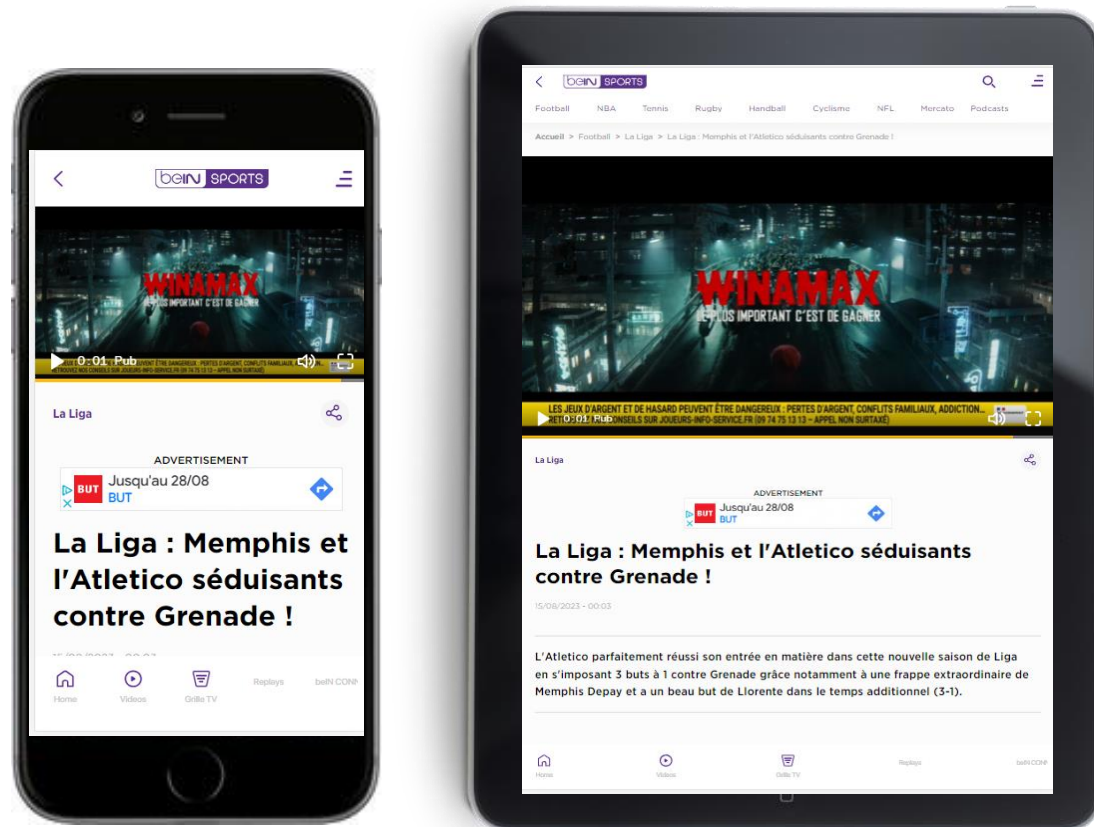
# INSTREAM WEB & WEB MOBILE PREROLL



Player	Dailymotion
Supports	Web Web mobile (Smartphone & tablettes)
Taille	Minimum 1280x720px (16:9)
Type de fichier accepté	.mp4 .VAST/VPAID
Poids Max	20 MB
Temps Max	30 secondes sur notre site et 20s max pour Youtube



# INSTREAM APPLICATION MOBILE PREROLL



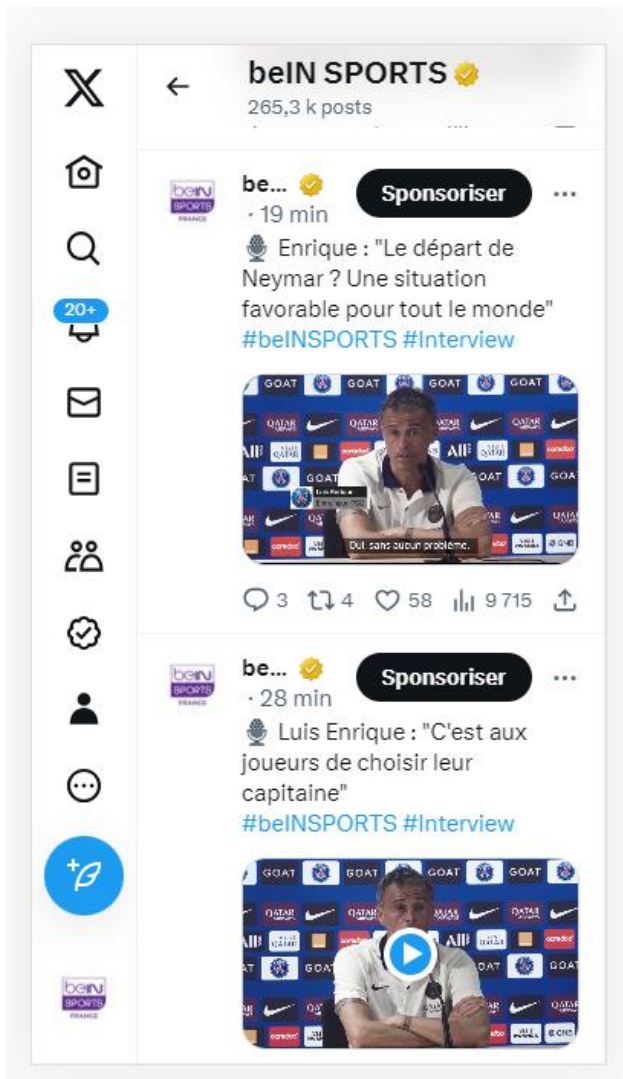
Player	Dailymotion
Supports	Smartphone(Android / IOS) Tablettes(Android / IOS)
Taille	Minimum 1280x720px (16:9)
Type de fichier accepté	.mp4(+Trackings) .VAST(sans trackings IAS)
Poids Max	20 MB
Temps Max	30 secondes

# POST FACEBOOK HANDSHAKE



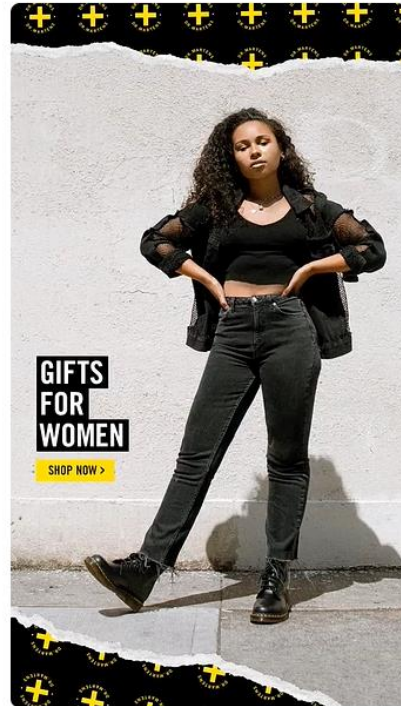
	POST HANDSHAKE	POST SPONSORISE
Format	Contenu vidéo annonceur (+logo) associé à des extraits vidéos de compétitions sportifs postés sur la page Facebook beIN SPORTS	Post réalisé depuis le compte Facebook de beIN SPORTS avec le contenu publicitaire de l'annonceur
Media	<p>Préröll : 8 sec max</p> <p>Logo Annonceur (Si partenaire officiel de la compétition) :</p> <ul style="list-style-type: none"> <li>- JPG</li> <li>- PNG</li> </ul>	<p>- Image/Vidéo</p> <p>Vidéo :</p> <ul style="list-style-type: none"> <li>- Durée max: 30sec</li> <li>- Poids Max: 20Mo</li> <li>- Type: mp4</li> </ul> <p>Image :</p> <ul style="list-style-type: none"> <li>- Taille : 1200x628px</li> </ul>
Annonceur	Nom de la page Facebook officiel de l'annonceur	<ul style="list-style-type: none"> <li>- Nom de la page Facebook officiel de l'annonceur</li> <li>- URL de redirection (facultatif)</li> </ul>
Wording	réalisé par les Community Managers beIN SPORTS	Texte à poster, en lien avec le média

# PUBLICATION X



	Typologie 1	Typologie 2
Format	Contenu vidéo annonceur associé à des extraits vidéos de compétitions sportifs postés sur la page X beIN SPORTS	Post réalisé depuis le compte X de beIN SPORTS avec le contenu publicitaire de l'annonceur
Media	Préröll : 8 sec max	- Image/Vidéo  Vidéo : - Durée max: 30sec - Poids Max: 20Mo - Type: mp4  Image : - Taille : 1024x512px
Wording	Réalisé par nos Community Managers	Texte à poster, en lien avec le média + URL de redirection (facultatif)

# SNAPCHAT AD



Media	<p>Image ou vidéo</p> <ul style="list-style-type: none"><li>- Type fichier .mp4, .jpg, ou .png</li><li>- Aspect ratio 9:16</li><li>- Résolution 1080x1920px</li><li>- Longueur 3 à 180 secondes</li></ul>
Wording	<p>Marque, titre ou call to action</p> <ul style="list-style-type: none"><li>- Marque : plus de 25 caractères avec espaces</li><li>- Titre : plus de 34 caractères avec espaces</li><li>- Calls to action : sélectionner le texte du CTA. Snapchat applique les visuels sur le CTA de la publicité</li></ul>

## CONTACTS

beIN REGIE

**Florence BRAME**  
Directrice de beIN REGIE  
[bramef@bein.com](mailto:bramef@bein.com)

**Romain CRIGNY**  
Directeur de Groupe  
[crignyr@bein.com](mailto:crignyr@bein.com)

**Stéphane BAUDIN**  
Directeur de Clientèle en charge des OPS  
[baudins@bein.com](mailto:baudins@bein.com)

**Raphaël BODOLEC**  
Directeur de Clientèle  
[bodolecr@bein.com](mailto:bodolecr@bein.com)

**Reda BENNIS**  
Chef de Publicité  
[bennisre@bein.com](mailto:bennisre@bein.com)

<https://beinregie.beinsports.com>