



SPÉCIFICATIONS TECHNIQUES DIGITALES 2026

DÉLAI	Minimum 3 jours ouvrés avant parution pour les formats classiques, 5 jours ouvrés pour les formats impactants et dispositifs complexes (habillage déstructurant, videowall, etc..).
ÉLÉMENTS À FOURNIR	L'ensemble des éléments techniques respectant les présentes spécifications sous une des formes suivantes : <ul style="list-style-type: none">• Les créations + liens de redirections• Redirects type JavaScript compatible pour Google Ad Manager 360
CONTACT TRAFFIC	traffic.manager@bein.com

CONDITIONS ET LIVRAISON DES ÉLÉMENTS TECHNIQUES

La création doit être formatée au format de fichier .html et l'ensemble doit être livré dans une archive sous forme de .zip.

Elle doit suivre et respecter au mieux les recommandations du W3C et IAB (HTML5 for digital advertising). Pour les trackings tiers, il est possible d'intégrer un pixel de tracking directement dans le fichier HTML.

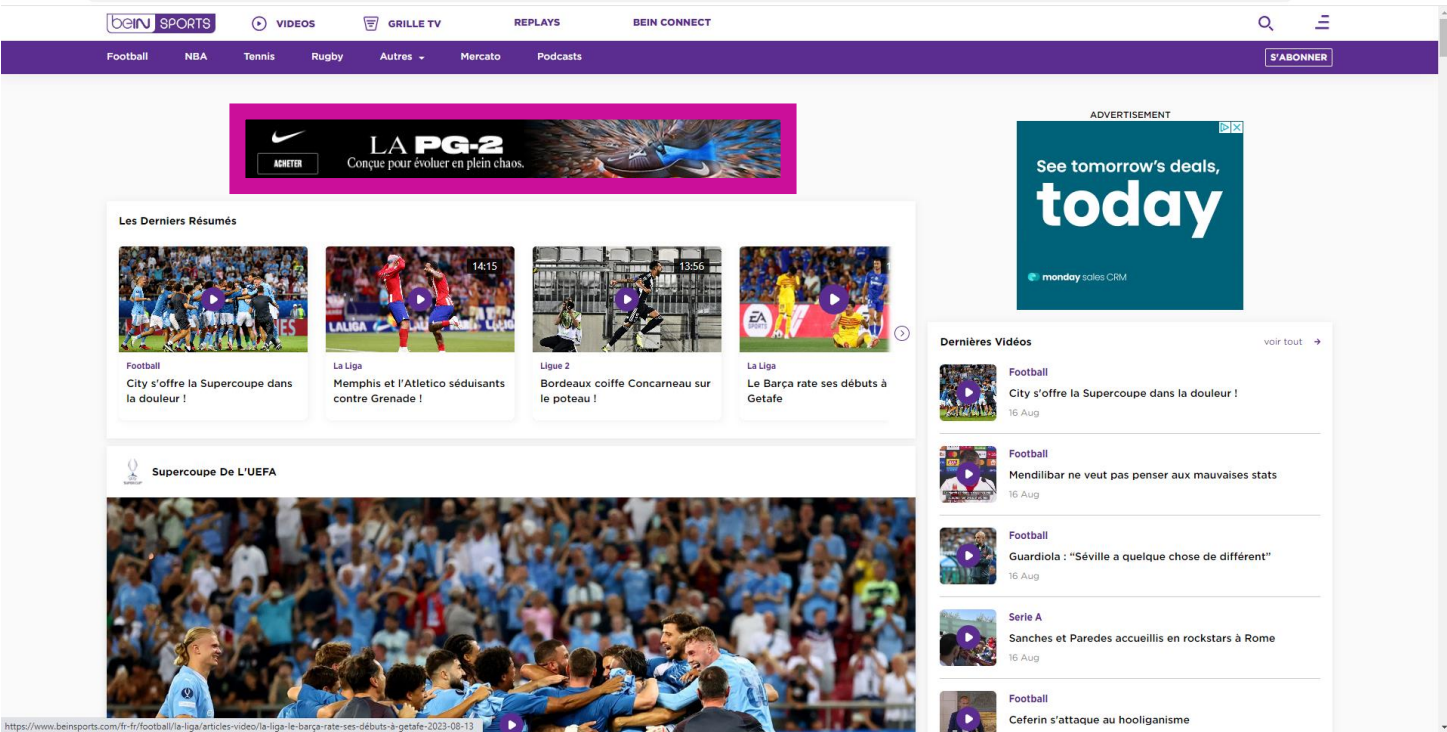
Pour la redirection :

- Déclarez la variable ClickTag dans le head du fichier
- Assurez-vous que votre création utilise la variable clickTAG comme destination du clic

Exemple d'insertion d'un clickTAG :

```
<html>
<head>
<meta name="ad.size" content="width=300,height=250">
<script type="text/javascript">
var clickTag = "http://www.google.com"; </script>
</head>
[Insérez le reste du code de la création à cet endroit.] </html>
Votre création doit utiliser la variable clickTAG en tant qu'URL de
destination :
<a href="]javascript:window.open(window.clickTag)">

</a>
```



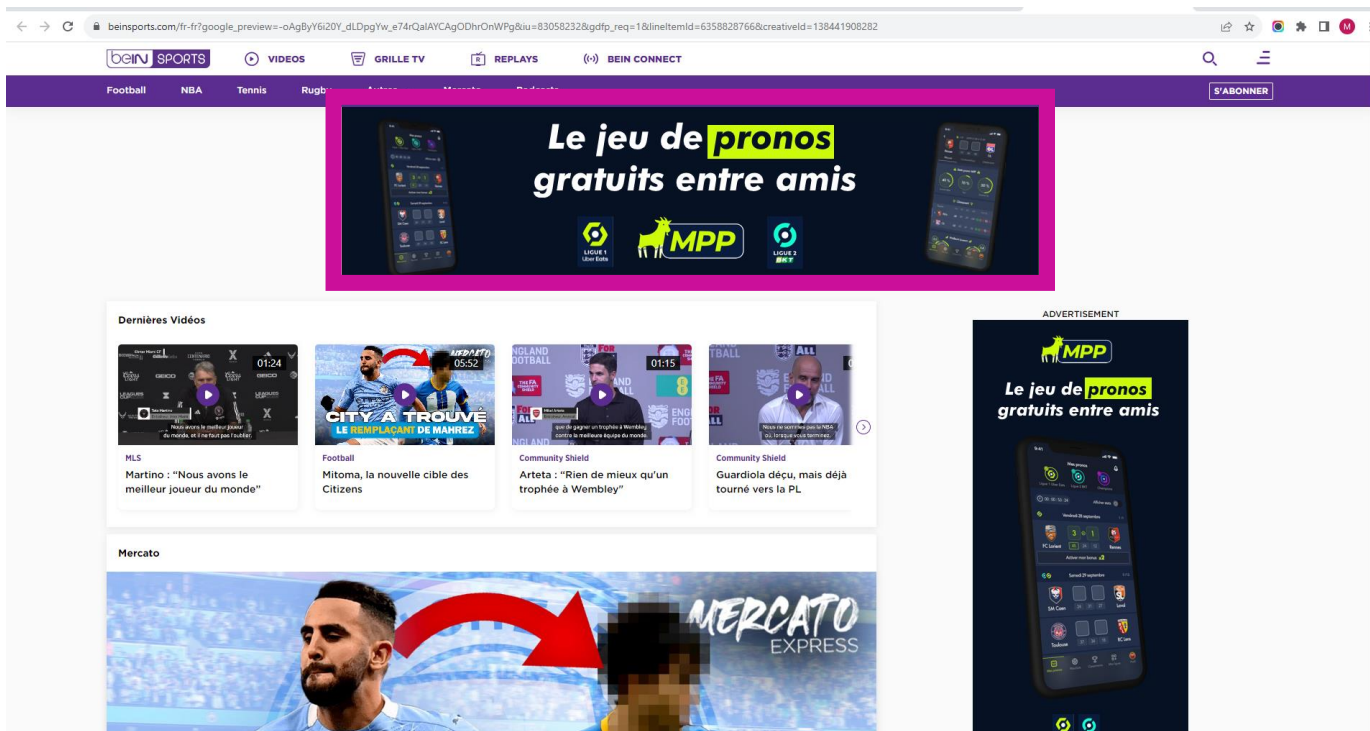
Support	Web
Tailles	728 x 90px
Type de fichier accepté	JPG/GIF Redirect HTML5
Poids Max	800 ko

DISPLAY WEB MEGABANNIERE



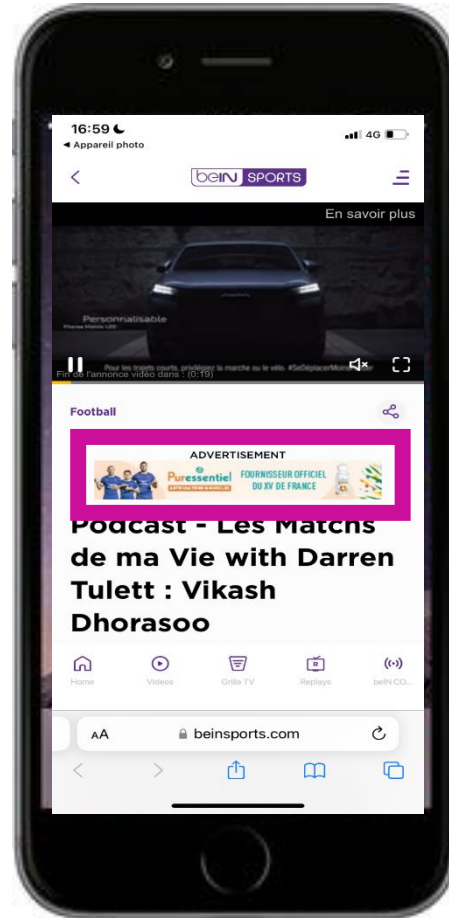
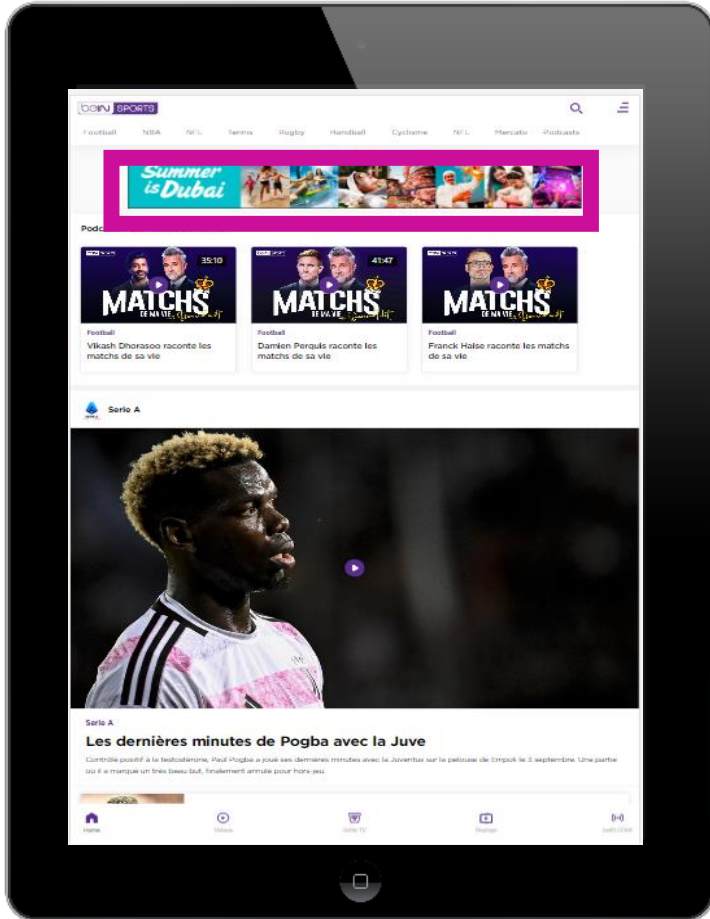
Support	Web
Tailles	Pavé : 300 x 250px Grand-angle : 300 x 600px
Type de fichier accepté	JPG/GIF Redirect HTML5
Poids Max	800 ko

DISPLAY WEB PAVE ET GRAND ANGLE



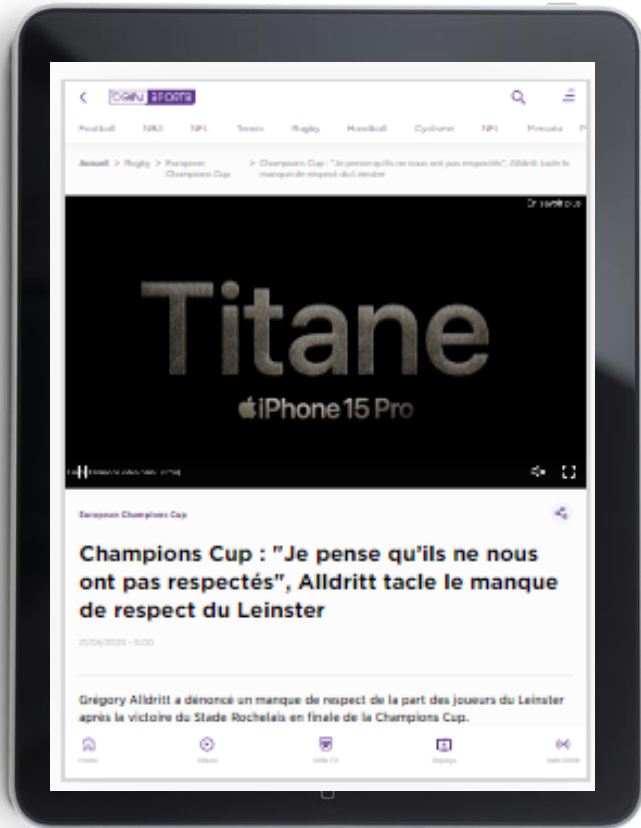
Support	Web
Tailles	970x250px 970X90px
Type de fichier accepté	JPG/GIF Redirect HTML5
Poids Max	800 ko

DISPLAY WEB MASTHEAD OU GIGABANNIERE



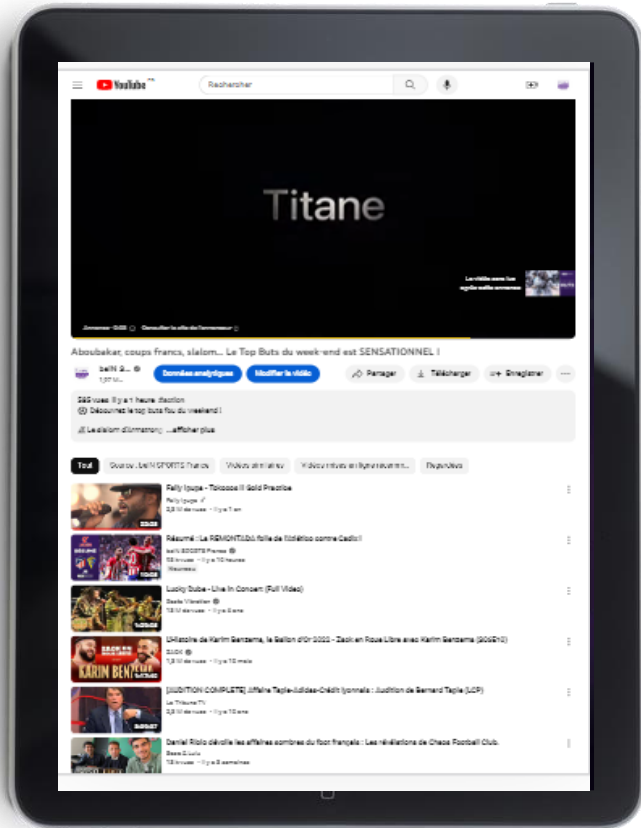
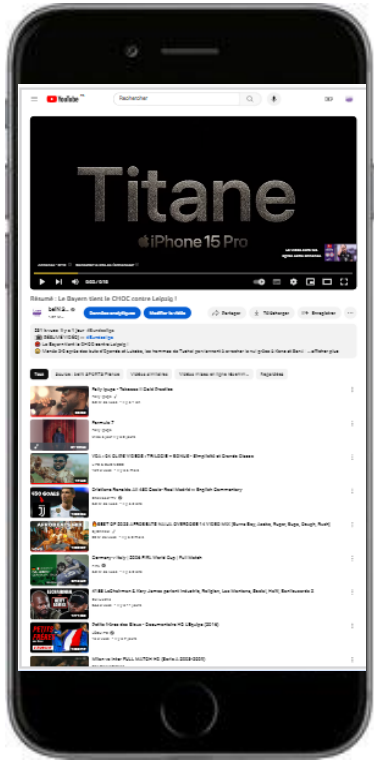
Supports	Web Mobile /Mobile/tablette
Tailles	Mobile 320 x 50 px 320 x 100 px 320 x 480 px Tablette 728 x 90 px 320 x 480 px
Type de fichier accepté	JPG/GIF Redirect HTML5
Poids Max	300 ko max

DISPLAY WEB MOBILE BANNIERES



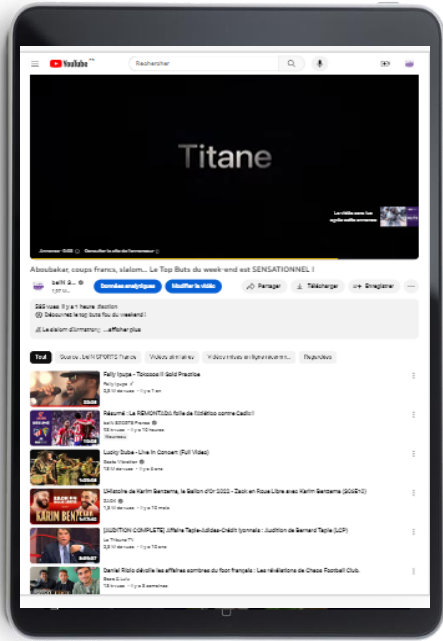
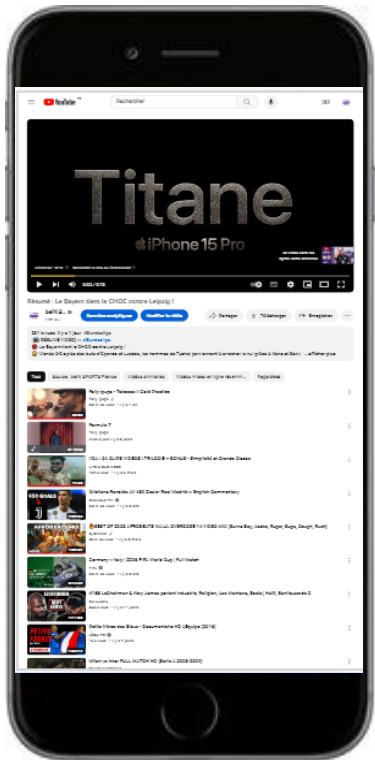
Player	Dailymotion
Supports	Desktop Tablette Mobile
Taille	1280x720px (16:9)
Type de fichier accepté	.mp4(+Trackings) idéalement fichier source .VAST(non wrappé par un tiers)
Poids Max	20 MB
Temps Max	20 secondes pour le format non skippable, au delà de 20s la vidéo sera skippable à 5s
Autres	REDIRECT WRAPPES non acceptés (IAS DV etc). Fournir Pixel tiers si nécessaire (nous n'autorisons pas l'ensemble des pixels tiers). Plus de détail ici https://faq.dailymotion.com/hc/en-us/articles/360016095214-Creative-specs

INSTREAM SITE PREROLL (desktop/mobile/tablette)



Player	Youtube
Supports	Desktop Tablette Mobile
Taille	Minimum 1280x720px (16:9)
Type de fichier accepté	.mp4(+Trackings) .VAST(non wrappé par un tiers) Plus de détail sur la page suivante (https://support.google.com/admanager/answer/1181018?sjid=9725367936082343050-EU)
Poids Max	20 MB
Temps Max	20 secondes max pour un preroll non skippable au dela de 20s la vidéo est skippable (skip à 5s) Possibilité d'avoir un 30s non skippable en CTV
Autres	REDIRECT WRAPPES non acceptés (IAS, DV... etc) Fournir l'ID ADH GAM 360 du partenaire. Plus de détails ici sur le lien ci-dessous concernant les vendors acceptés. https://developers.google.com/ads-data-hub/resources/adh-vendors?hl=fr

INSTREAM Youtube PREROLL (desktop/mobile/tablette) 1/2



MP4/H.264/AAC

Resolution	Target video bitrate	Target audio bitrate
1920 x 1080	4000 kbps	128 kbps
1280 x 720	3000 kbps	128 kbps
1280 x 720	2000 kbps	128 kbps
854 x 480	1500 kbps	128 kbps
854 x 480	1000 kbps	128 kbps
640 x 360	400 kbps	96 kbps

-> **Supports acceptés pour les importations**

- **Fichiers MPEG4, 3GPP et MOV** : ces formats sont généralement compatibles avec les codecs vidéo H264 et MPEG4, ainsi qu'avec le codec audio AAC.
- **FLV, MP2T, OGG et WEBM** : ces formats sont également disponibles pour les créations ne comprenant que des éléments vidéo.
- **AVI** : ce format est généralement produit par les caméras. Le codec vidéo est généralement au format MJPEG et le codec audio au format PCM.
- **MPEGPS** : généralement, ce format est compatible avec le codec vidéo MPEG2 et le codec audio MP2.
- **WMV, MP3** : formats exclusivement audio courants qui contiennent généralement le codec audio AAC.

Ad Manager permet d'importer des fichiers vidéo et audio d'une taille maximale de 1,9 Go ou de 20 minutes*.

-> **Formats hébergés par Ad Manager**

Ad Manager generates the following formats for video and audio creatives:

- **MPEG4 and MOV files**: These formats support H264 video codec, and the AAC audio codec.

MPEG-4

Resolution	Target video bitrate	Target audio bitrate
320 x 240	192 kbps	32 kbps
176 x 144	56 kbps	24 kbps

INSTREAM Youtube PREROLL (desktop/mobile/tablette) 2/2



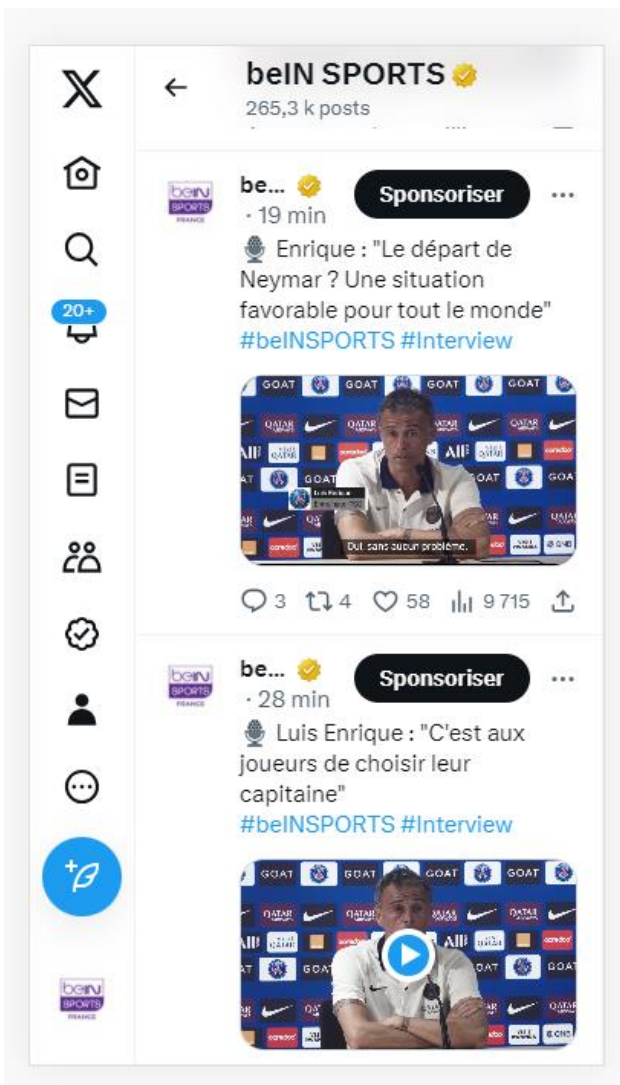
	POST HANDSHAKE	POST SPONSORISE
Format	Contenu vidéo annonceur (+logo) associé à des extraits vidéos de compétitions sportifs postés sur la page Facebook beIN SPORTS	Post réalisé depuis le compte Facebook de beIN SPORTS avec le contenu publicitaire de l'annonceur
Media	<p>- Vidéo /Image</p> <p>Vidéo :</p> <ul style="list-style-type: none"> - Ratio : 1:1, 16:9, 4:5 - Durée max : 3 sec - Poids max : 4 Go - Type: MP4 ou MOV <p>Image :</p> <p>Logo Client (si partenaire officiel de la compétition) :</p> <ul style="list-style-type: none"> - JPG - PNG 	<p>- Video /Image</p> <p>Vidéo :</p> <ul style="list-style-type: none"> - Ratio : 1:1, 16:9, 4:5 - Durée recommandée : 30sec - Durée maximum : 240mn - Poids max : 10 Go - Type: MP4 or MOV <p>Image :</p> <ul style="list-style-type: none"> - Size : 1200x628px - Ratio 1:1 : 1080x1080 & 4:5 1080x1350
Annonceur	Nom de la page Facebook officiel de l'annonceur	- Nom de la page Facebook officiel de l'annonceur - URL de redirection (facultatif)
Wording	(réalisé par les Community Manager beIN SPORTS)	Texte à poster, en lien avec le média

POST FACEBOOK HANDSHAKE

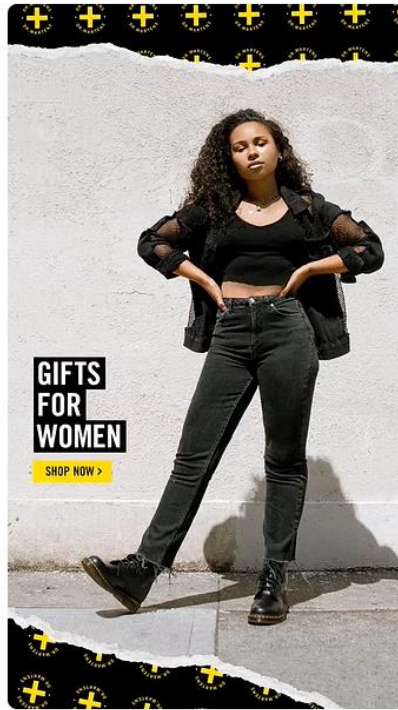
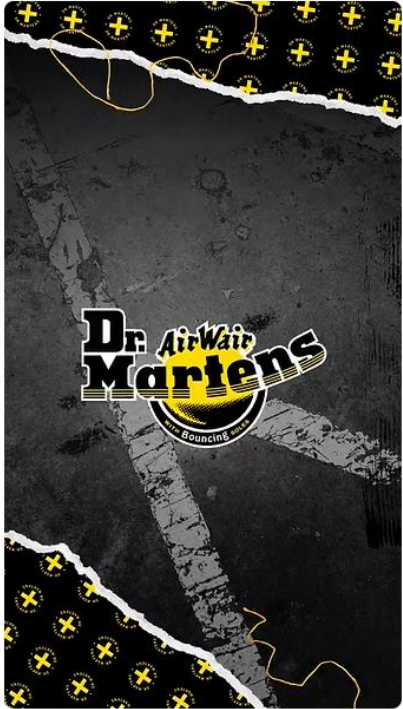


	SPONSORED POST
Format	Contenu video d'un annonceur (+logo) associé à des extraits vidéos (top nut, meilleure action...) des compétitions que nous diffusons sur notre page Facebook beIN SPORTS
Media	<p>Story</p> <ul style="list-style-type: none"> - Durée recommandée : 15s (si la vidéo fait plus de 15s, elle sera divisée toutes les 15s), - Durée maximum : 3mn <p>Réel:</p> <ul style="list-style-type: none"> - Durée maximum : 60s <p>Type vidéo : MPA ou MOV Poids maximum : 250 mo</p>
Annonceur	Nom officiel de la page Annonceur
Wording	<ul style="list-style-type: none"> - (géré par beIN SPORTS) - url de redirection (pas obligatoire)

POST INSTAGRAM



	Typologie 1	Typologie 2
Format	Contenu vidéo annonceur associé à des extraits vidéos de compétitions sportifs postés sur la page Twitter beIN SPORTS	Post réalisé depuis le compte Twitter de beIN SPORTS avec le contenu publicitaire de l'annonceur (Brand content)
Media	<ul style="list-style-type: none"> - Durée recommandée : 15sec ou moins - Durée max : 2mn20 secs - Poids Max: 1 Go - Poids recommandé 30mo - Type: mp4 ou MOV <p>Taille recommandée : 1 : 1, minimum 600x600</p> <p>More details here: https://business.x.com/fr/help/campaign-setup/creative-ad-specifications</p>	<ul style="list-style-type: none"> - Durée recommandée : 15sec ou moins - Durée max : 9mn55 secs - Poids Max: 1 Go - Poids recommandé 30mo - Type: mp4 ou MOV <p>Plus de détails ici : https://business.x.com/fr/help/campaign-setup/creative-ad-specifications</p>
Wording	(réalisé par nos Community Manager)	Texte à poster, en lien avec le média + URL de redirection (facultatif)



Media	Image ou vidéo - Type fichier .mp4, .jpg, ou .png - Aspect ratio 9:16 - Résolution 1080x1920px - Longueur 3 à 180 secondes Plus de détails sur https://businesshelp.snapchat.com/s/article/to-p-snap-specs?language=en_US
Wording	Marque, titre ou call to action - Marque : plus de 32 caractères avec espaces - Titre : plus de 34 caractères avec espaces

Snapchat ad



Trafficking effectué par les équipes de TikTok

Media

Dimensions

- Vertical (recommandé) 9:16 \geq 540x960px
- Horizontal 16:9 \geq 960*540px
- carré 1:1 \geq 640*640px

- Formats supportés : .mp4, .mov, .mpeg, .3gp
- Durée vidéo : 5 à 60 secondes (recommandé : 9 à 15s)
- Poids max du fichier \leq 500 MB
- Bitrate \geq 2 500 kbps

Plus de détails sur

<https://ads.tiktok.com/help/article/tiktok-reservation-in-feed-ads-reach-frequency?aadvid=6884146483390578689&redirected=1>

Zone de sécurité

Eviter de mettre du texte ou logos trop haut/bas, à cause des overlays natifs (CTA, icons, etc.). cf template téléchargeable

- Sans texte cliquable

Nous solliciter pour obtenir le template ou RDV sur <https://ads.tiktok.com/help/article/tiktok-reservation-in-feed-ads-reach-frequency?aadvid=6884146483390578689&redirected=1>

- Avec texte cliquable

Nous solliciter pour obtenir le template ou RDV sur <https://ads.tiktok.com/help/article/tiktok-reservation-in-feed-ads-reach-frequency?aadvid=6884146483390578689&redirected=1>



	PREROLL/MIDROLL/POSTROLL/HOST READ
Media	- durée Audio :30 sec max - Type: mp3

PODCASTS

CONTACTS



Florence BRAME

Directrice de la régie publicitaire

Email : bramef@bein.com

Tél. : +33 1 58 17 84 94

Maurin Koulei

Traffic manager chef de projet digital

Email : kouleim@bein.com

Tél. : +33 1 58 17 87 77

traffic.manager@bein.com